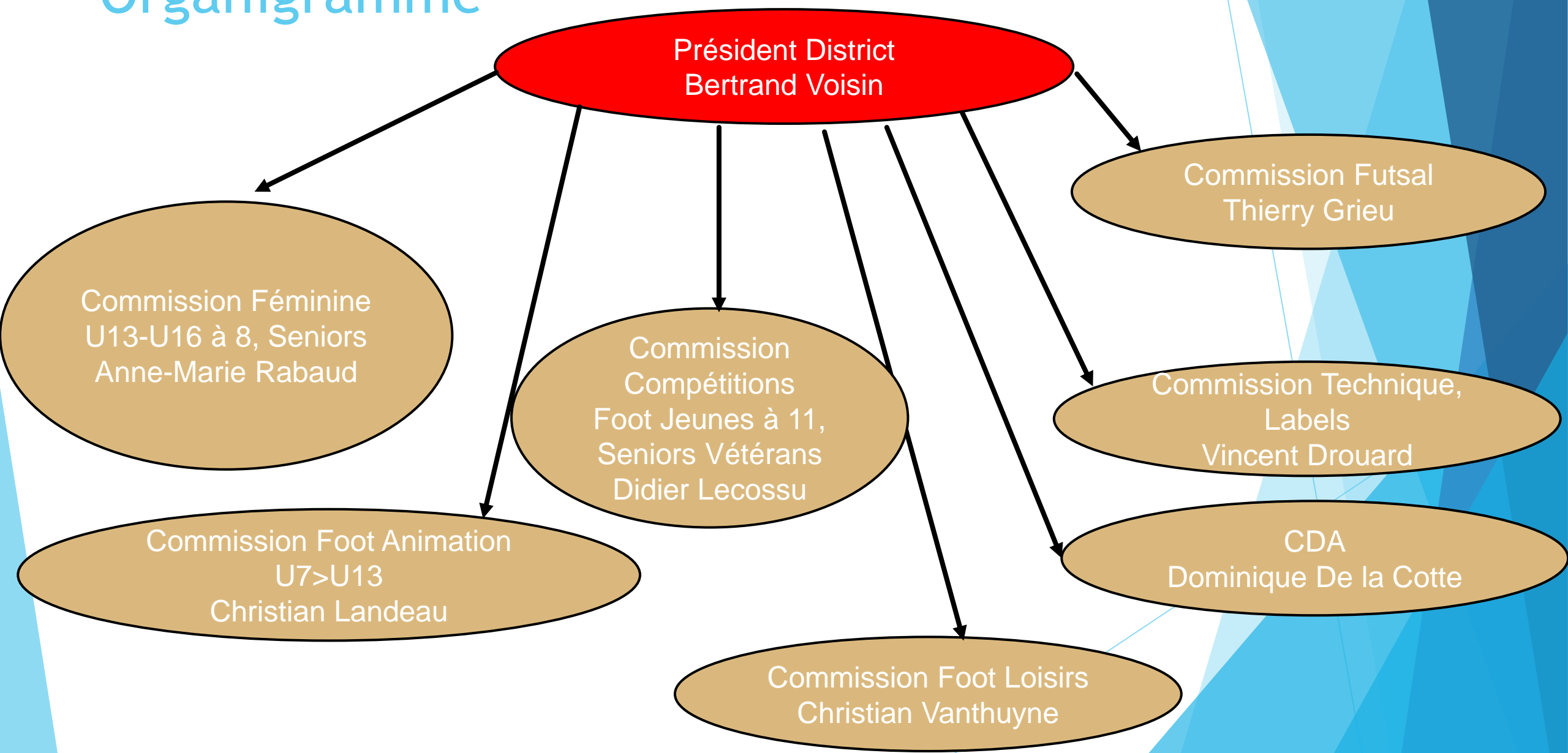




Réunion responsables techniques de club Perspectives 2021 / 2022

Vendredi 17 Septembre 2021

Organigramme



ORGANISATION DEPARTEMENTALE

Deen TOURE
CTD PPF



Maxime BELIARDE
CTD DAP
Coordination



Yannis BOUSQUET
Apprenti BMF
Foot école, PEF,
Pratique Féminine



Maxime BELIARDE
CTD DAP
Labels, Football des
enfants, Football des
Jeunes, Foot Loisirs,
Futsal

Services Civique

Manon HEBERT
Apprentie Communication
Communication interne, réseaux
sociaux, marketing

Sylviane Eneu
Secrétaire Administrative
Johannes Gost
Assistante administrative

Les points à aborder

- ▶ 1/ Calendrier prévisionnel Foot Animation 2021/2022
- ▶ 2/ Reprise d'activités
- ▶ 3/ Lois du Jeu
- ▶ 4/ Projet clubs
- ▶ 5/ Foot à l'école
- ▶ 6/ Foot Loisirs - Nouvelles pratiques
- ▶ 7/ PEF

1/ Calendrier MAJ

- ▶ Journée de rentrée par catégorie
- ▶ Finale départementale Henri Guérin :

Samedi 2 Avril 2022

- ▶ Finale Pitch U13/U13F :

Samedi 14 Mai 2022

- ▶ Journée départementale U11,

Finales U13 départementales,

Rassemblement U9F, U11F, U13F à 5 :

Samedi 4 Juin 2022

- ▶ Journée des débutants :

Samedi 11 Juin 2022



DISTRICT DU CALVADOS DE FOOTBALL

Calendrier prévisionnel du Football Animation 2021/2022

	U7	U9	U11	U13	Féminines U7-U8-U9 (Foot à 5)	Féminines U10-U11 (Foot à 5)	Féminines U13F (Foot à 5)
Samedi 4 Septembre							
Samedi 11 Septembre							
Vendredi 17 Septembre	Réunion responsable technique de club						
Samedi 18 Septembre			Journée d'accueil nationale	Journée d'évaluation			
Samedi 25 Septembre			Journée d'accueil nationale	Journée d'évaluation		Rentrée du foot U10-U11 F	
Samedi 2 Octobre	Journée d'accueil Nationale	Journée d'accueil Nationale		Challenge N°1 (formule schiquier)	Rentrée du foot U7-U8-U9 F		Plateau de rentrée
Samedi 9 Octobre	Plateau 1	Plateau 1	Plateau 1	CH 1	Plateau 1	Plateau 1	Plateau 1
Samedi 16 Octobre	Plateau 2	Plateau 2	Plateau 2	CH 2	Plateau 2	Plateau 2	Plateau 2
Samedi 23 Octobre	Module U7	Vacances	Vacances	Challenge N°2 (formule schiquier)	Vacances	Vacances	Vacances
Samedi 30 Octobre	Vacances	Vacances	Vacances	Vacances	Vacances	Vacances	Vacances
Samedi 6 Novembre	Vacances	Vacances	Vacances	CH 3	Vacances	Vacances	Vacances
Samedi 13 Novembre	Plateau 3		Plateau 3	Challenge N°3 (formule schiquier)	Plateau 3		Plateau 3
Samedi 20 Novembre		Plateau 3	Plateau 4	CH4		Plateau 4	
Samedi 27 Novembre	Plateau 4	Plateau 4	Plateau 5	M.R	Plateau 4	Plateau 5	Plateau 4
Samedi 4 Décembre	Plateaux Futsal selon disponibilités des gymnases	Plateaux Futsal selon disponibilités des gymnases	Plateaux Futsal selon disponibilités des gymnases	CH 5		Plateau 6	
Samedi 11 Décembre	Plateaux Futsal selon disponibilités des gymnases	Plateaux Futsal selon disponibilités des gymnases	Plateaux Futsal selon disponibilités des gymnases	M.R	Plateau 5		Plateau 5
Samedi 18 Décembre	Plateau de Noël en salle	Plateaux Futsal selon disponibilités des gymnases		Challenge Futsal	Vacances	Vacances	Vacances
Samedi 25 Décembre	Vacances	Vacances	Vacances	Challenge Futsal	Vacances	Vacances	Vacances
Samedi 1 Janvier	Vacances	Vacances	Vacances	Challenge Futsal	Vacances	Vacances	Vacances
Samedi 8 Janvier	Plateaux Futsal selon disponibilités des gymnases						
Samedi 15 Janvier	Plateaux Futsal selon disponibilités des gymnases			Challenge N°4 (formule schiquier)		Plateau synthétique	Plateau synthétique
Samedi 22 Janvier	Plateaux Futsal selon disponibilités des gymnases			M.R	Plateau synthétique	Plateau synthétique	
Vendredi 28 Janvier	Réunion responsable technique de club						
Samedi 29 Janvier	Plateaux Futsal selon disponibilités des gymnases			M.R	Plateau synthétique		Plateau synthétique
Samedi 5 Février	Vacances	Vacances	Vacances	Vacances	Vacances	Vacances	Vacances
Samedi 12 Février	Vacances	Vacances	Vacances	Vacances	Vacances	Vacances	Vacances
Samedi 19 Février	Vacances	Vacances	Vacances	Vacances	Vacances	Vacances	Vacances
Samedi 26 Février	Plateau 1	Plateau 1	Plateau 1	CH 1	Plateau 1	Plateau 1	Plateau 1
Samedi 5 Mars		Plateau 2	Plateau 2	CH2		Plateau 2	
Samedi 12 Mars	Plateau 2		Plateau 3	M.R	Plateau 2		Plateau 2
Samedi 19 Mars	Plateau 3	Plateau 3		CH 3		Plateau 3	
Samedi 26 Mars			Plateau 4	CH 4	Plateau 3		Plateau 3
Samedi 2 Avril	Plateau 4	Plateau 4	Plateau 5	Finale départementale	Plateau 4	Plateau 4	Plateau 4
Samedi 9 Avril	Vacances	Vacances	Vacances	M.R	Vacances	Vacances	Vacances
Samedi 16 Avril	Vacances	Vacances	Vacances	Vacances	Vacances	Vacances	Vacances
Samedi 23 Avril	Vacances	Vacances	Vacances	M.R	Vacances	Vacances	Vacances
Samedi 30 Avril	Plateau 5	Plateau 5	Plateau 6	CH 5	Plateau 5	Plateau 5	Plateau 5
Samedi 7 Mai		Plateau 6	Plateau 7	CH 6		Plateau 6	
Samedi 14 Mai	Plateau 6			Finale Régionale Pitch	Plateau 6		Plateau 6
Samedi 21 Mai	Plateau 7	Plateau 7	Plateau 8	CH 7	Plateau 7	Plateau 7	Plateau 7
Samedi 28 Mai							
Samedi 4 Juin			Journée départementale U11	Finale U13 (Chall Dept)	Journée U9F	Journée U11F	Journée U13F
Samedi 11 Juin	Journée Nationale des Débutants						

Plateaux futsal U7-U9-U11 possibles à partir du 4 décembre au 5 février, RESERVEZ VOS CRENEAUX !



1 / Calendrier prévisionnel

- ▶ Feuille de match U7>U11
 - Pensez à compléter la feuille lors du plateau
 - Photocopie des licences via Footclubs (imprimer par 4)
 - Surligner ou mettre une croix pour les joueurs présents
 - Le responsable d'équipe signe avec son numéro de licence
 - Renvoyer dès le Lundi au District

➔ Récompense pour les clubs les plus rigoureux

Pensez à confirmer votre nombre d'équipes le Jeudi et prévenir en cas d'absence le club recevant

- ▶ U13
 - FMI pour le championnat : si besoin de décaler avant le mercredi avec accord du club adverse sur Footclubs
 - Challenge U13 : pensez à renvoyer directement les feuilles de match et prévenir en cas de report

1 / Foot des Ados

- ▶ U15 à 8 et à 11
- ▶ U16 à 11
- ▶ U18 à 11

➡ Brassage Foot à 11 4,11 et 25/09

- ▶ U13F et U16F à 8

2/ Reprise d'activités

▶ Inscriptions gratuites saison 2020/2021 et 2021/2022 : engagement Footclubs

▶ Rappel :

Plateau U7/U9/Féminins : début 10h30, Plateau U11 : début 10h

Match U13 : 13h30-45

Ententes : pour qu'elle soit effective / Foot à 11 : 5 par club, Foot à 8 : 3 par club et Foot à 5 : 2 par club

2/ Pass' Sanitaire

Obligatoire éducateurs/dirigeants

A partir du 1/10, pour les + de 12 ans

Le club qui reçoit, est chargé de contrôler : TousAntiCovid Vérif avec le référent Covid.

Si stade avec une seule entrée.



TousAntiCovid Verif

Plateau de rentrée et d'évaluation

- ▶ Bien remplir les documents
- ▶ Les renvoyer le + rapidement possible : mail ou scan photo
- ▶ Parution Mardi soir pour le 25/09

- ▶ Le 25/09, réunir les éducateurs pour les niveaux souhaités

2/ Reprise d'activités

► Le Carte passerelle

La « Carte passerelle » sera dorénavant ouverte dès la rentrée de septembre 2021 :

- Aux élèves de CM1 et CM2 licenciés à l'USEP et l'UGSEL ainsi qu'aux élèves de 6ème licenciés à l'UNSS et à l'UGSEL
- Toute l'année scolaire
- Durant cette période, les enfants vont avoir la possibilité de tester différents sports et clubs, gratuitement et sans nouvelle prise de licence, à raison de trois séances maximum par club.



Pour vous inscrire au dispositif de la carte passerelle, il vous suffit de vous connecter à la plateforme « *Mon club près de chez moi* » et de cocher le label « Carte passerelle ».

► Le Pass'Sport

Le Pass'Sport s'adresse aux enfants de 6 à 17 ans révolus au 30 juin 2021 qui bénéficient soit de :
l'allocation de rentrée scolaire ;
l'allocation d'éducation de l'enfant handicapé ;
l'allocation aux adultes handicapés (entre 16 et 18 ans).

C'est une aide de 50€

► Le Pass'Sport

Pour les 15-25 ans, adhérer avec 10€ et recevoir 50€ pour financer la licence et autres



tjeune1solution.gouv.fr 

Vous avez entre 6 et 18 ans et vous voulez faire du sport à la rentrée ?

Bénéficiez d'une **réduction de 50 €** pour vous inscrire dans un club grâce au « Pass'Sport » !

Plus d'informations sur www.sports.gouv.fr/pass-sport

Critères : Le Pass'Sport est réservé aux familles qui perçoivent l'allocation de rentrée scolaire, l'allocation d'éducation de l'enfant handicapé ou l'allocation aux adultes handicapés.



POUR LES 15/25 ANS AVEC ATOUTS NORMANDIE

BÉNÉFICIE D'AVANTAGES POUR TES LOISIRS, TES PROJETS ET TES ÉTUDES*

*MONTANT MAXI 50€

3/ Lois du Jeu

- Relance protégée Cf GIF
- Arbitre de touche U13
- Loi n° 16
- Coup de pouce/coup de frein plateaux FAER
- Carton Vert

3/ Lois du Jeu

- Relance protégée Cf GIFE

U6/U7

CALENDRIER DE LA SAISON U6/U7
L'ENFANT AU CŒUR DU JEU
FORMES DE PRATIQUE
LES CONTENUS
RÔLE DE L'ENCADREMENT

FICHES PRATIQUES (1/1)

AMELIORATION DE LA CONSTRUCTION DU JEU

RELANCE PROTÉGÉE AUX 8 MÈTRES

Relance du gardien

- > Position de l'équipe (éveil à l'occupation de l'espace)
 - Triangle pointe haute / Triangle pointe basse (notions géométriques : repères visuels)
- > Orientation (corps) en direction de la cible à atteindre (s'éloigner de la ligne des 8 mètres donc de l'adversaire afin de garder le temps de confort pour progresser en passe ou en conduite)
- > Minimum un joueur dans le camp adverse

Triangle en Pointe haute

Triangle en Pointe basse

Définition de la relance protégée

La relance protégée est mise en place pour les catégories U6/U7 et U8/U9 lors de deux situations :

- > le GDB est en possession du ballon à la main (le GDB peut relancer à la main ou au pied),
- > la réalisation d'un coup de pied de but (uniquement au pied).

La zone protégée correspond à la largeur du terrain sur une longueur de 8 mètres.

Lors de la relance, l'équipe adverse devra se replacer entièrement derrière la zone protégée (ligne des 8 mètres).

Les joueurs adverses pourront entrer dans la zone lors de trois situations :

- le ballon est contrôlé ou touché par un partenaire du porteur de balle.
- le ballon franchi la ligne de la zone protégée.
- le ballon sort des limites du terrain.

3/ Lois du Jeu

- Relance protégée Cf GIFE



AMELIORATION DE LA CONSTRUCTION DU JEU

RELANCE PROTÉGÉE AUX 8 MÈTRES

Agrandir l'espace de jeu en largeur et profondeur

- > Occuper de l'espace (largeur / profondeur)
- > Carré

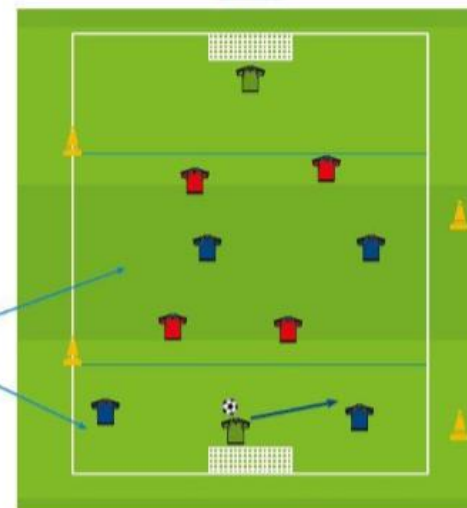
Avoir minimum 1 ou 2 joueur(s) dans la zone protégée

- > Se situer à droite et à gauche du GB (largeur)
- > Etre orienté face au jeu : s'éloigner de la ligne de la « zone protégée » donc de l'adversaire pour s'ouvrir des angles de passes
- > Progresser en passe ou en conduite

Aide au porteur

- > Se positionner et se déplacer entre les lignes et intervalles
- > Obtenir une solution en appui pour au minimum un des deux partenaires (profondeur – loin devant)

CARRÉ



Définition de la relance protégée

La relance protégée est mise en place pour les catégories U6/U7 et U8/U9 lors de deux situations :

- > le GDB est en possession du ballon à la main (le GDB peut relancer à la main ou au pied).
- > la réalisation d'un coup de pied de but (uniquement au pied).

La zone protégée correspond à la largeur du terrain sur une longueur de 8 mètres.

Lors de la relance, l'équipe adverse devra se replacer entièrement derrière la zone protégée (ligne des 8 mètres). Les joueurs adverses pourront entrer dans la zone lors de trois situations :

- le ballon est contrôlé ou touché par un partenaire du porteur de balle.
- le ballon franchi la ligne de la zone protégée.
- le ballon sort des limites du terrain.

3/ Lois du Jeu

- Arbitre de touche U13

Sensibiliser lors des séances sur des séquences jouées

Sur chaque quart-temps, un remplaçant devient arbitre de touche, accompagné par un dirigeant pour le guider.



Loi n° 16

LOIS DU JEU : LE COUP DE PIED DE BUT



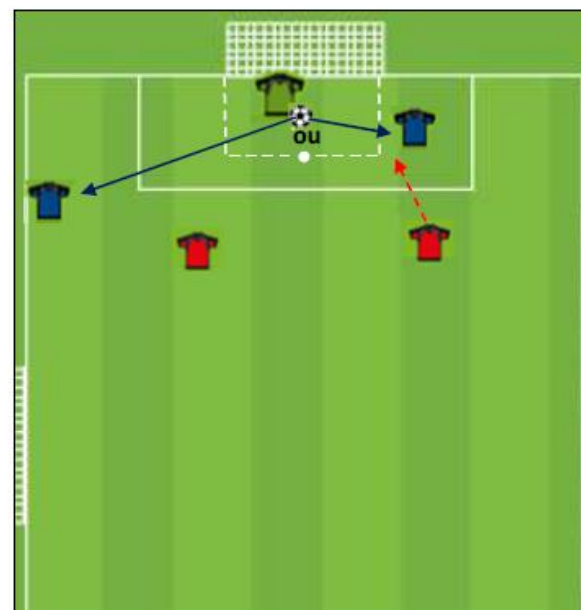
U 10 / U 11
&
U 12 / U 13

Lors d'un coup de pied de but, le ballon sera placé dans la zone virtuelle « 6m x 9m » (délimitée par la largeur des montants de but et allant jusqu'à la hauteur du point de penalty).

Comme au football à 11, les **adversaires** devront se trouver **à l'extérieur** de la surface de réparation (26x13m) jusqu'au botté du ballon.

Les joueurs de l'équipe bénéficiant du coup de pied de but peuvent se trouver à n'importe quel endroit sur le terrain. (à l'extérieur ou l'intérieur de la surface de réparation)

Après le botté du ballon, les adversaires ont la possibilité de pénétrer dans la surface de réparation même si celui-ci n'en est pas encore sorti.



Mise en place

Le club accueillant :

Il est chargé de la mise en place du dispositif.

Les observateurs :

2 observateurs neutres sont désignés pour identifier les joueurs auteurs de bons gestes au cours de la rencontre. Un éducateur, un dirigeant ou encore un parent peuvent occuper ce rôle d'observateur, la seule condition étant que leur nombre par équipe soit identique.

Les observateurs de l'équipe A se concentrent sur le comportement des joueurs de l'Equipe B, et inversement.



Mise en place

A l'issue du match :

- Sont désignés le ou les joueurs à récompenser

Les joueurs lauréats reçoivent un carton vert sur lequel est inscrit leur nom et recevront un maillot en fin d'année par la FFF.

- La remise se fait soit dans le vestiaire, soit sur le terrain, en présence des acteurs du match (joueurs et arbitres).

- Le motif de la désignation est annoncé en s'appuyant sur les 5 valeurs «PRETS». Un classement par équipe comptabilisant le nombre de cartons verts reçus, sera réalisé à l'issue du championnat.

- Attribution :

3 cartons verts au maximum par match :

- 2 cartons décernés par les observateurs (1 joueur ou joueuse maximum par équipe)
- 1 carton vert décerné par l'arbitre (1 joueur ou joueuse maximum par rencontre)



L'attribution d'un carton vert n'est pas une obligation, il est décerné dans le cadre de bonnes attitudes.

L'officiel de la rencontre renseigne sur la FMI le/les bénéficiaires ainsi que la valeur prônée.



4/ Accompagner les projets clubs et suivi de labels

- ▶ Avoir l'habilitation Projet Club

Affectation du profil « projet club »

Cocher la case

Organisation

- Identité club
- Utilisateurs Footclubs
- Membres du club
- Educateurs du club
- Centres de gestion
- Procès-verbaux

Projet Club

Organisation > Utilisateurs Footclubs

20 utilisateurs maximum peuvent être déclarés [En savoir +]

Cette fonction permet d'afficher les personnes du club habilitées à utiliser Footclubs. Le Correspondant Footclub utilisateur (dans la limite du nombre maximum autorisé) et supprimer une habilitation en cochant la case à droite. Fiche ORGANISATION n° 2 : [Les utilisateurs Footclubs](#)

Nom	Statut
Evelvne RUEDA (Correspondant Footclubs)	Actif
Florence MANGEANT	Actif
Jean Paul LEBRUN	Actif

**Correspondant footclubs
Créer ou ouvre un accès**

4/ Accompagner les projets clubs et suivi de labels

- ▶ Autodiagnostic dans le Projet Club sur Foot Clubs



Footclubs
Mon espace club FFF

Saison 2015-2016

Vanessa JUGE

Application Label Jeunes

Projet Club

- Autodiagnostic
- Candidature label
- Editions

Divers

Bienvenue F.F.F.

Actuellement, 16221 clubs utilisent Footclubs. Aujourd'hui, 5346 clubs se sont connectés.

206 sujets en cours sur le fil d'informations

Footclubs évolue et nous travaillons en permanence à son amélioration.
Pour contacter l'assistance régionale Footclubs : [envoyer un email](#)

Vous débutez dans Footclubs

Voici quelques clés pour mieux utiliser le logiciel :

- Sur la plupart des pages, la mention [En savoir +] permet d'obtenir de l'aide sur la fonction courante. Pour les utilisateurs débutants cette aide est systématiquement affichée.
- Le fil d'informations : il est accessible par un lien depuis la page d'accueil et par la troisième icône sous le logo. C'est une source d'informations pratiques très précieuse et il permet d'être aidé par d'autres utilisateurs si vraiment on est perdu.
- L'aide (icône ?) : permet d'accéder aux fiches du manuel Footclubs. L'ensemble des fiches

Dans vos centres

Aujourd'hui le 10/12/2015 sais
Attention : l'impression des licences sont non validées ou non dema

- Licenciés du club : 0
- Le Service Licences traite auj
 - Les renouvellements du
 - Les nouvelles demandes d
 - Les changements de clubs
- Estimation du délai de validat
 - Pour les renouvellements :
 - Pour les nouvelles demand
 - Pour les changements de c
- Dossiers en instance : 1
- Dossiers clos : 2

4/ Accompagner les projets clubs et suivi de labels

- ▶ Mettre à jour sur Footclubs les renseignements (en majuscule) concernant vos membre de clubs : pour avoir des personnes joignables en cas de problème
- ▶ Avec vos identifiants Footclubs > accès à Compagnon
- ▶ Rendre la fiche renseignements de votre club
- ▶ Création groupe Whatsapp



FICHE RENSEIGNEMENTS CLUB 2021/2022

Club : _____ N° Affiliation : _____

Adresse du(des) stade(s) : _____

Président/N° Tél : _____ Responsable Jeunes/N° Tél : _____

Responsable Féminines /N° Tél : _____ Responsable Vétérans/N° Tél : _____

Responsable PEF/N° Tél : _____ Responsable Loisirs/N° Tél : _____

Catégorie	U7	U9	U11	U13	U15	U18	U_F	Seniors F
Jour d'entraînement	-	-	-	-	-	-	-	-
Lieu	-	-	-	-	-	-	-	-
Horaire	-	-	-	-	-	-	-	-
Responsable								
Diplôme								
Numéro Tél								
Educateur 1								
Diplôme								
N° Tél								
Educateur 2								
Diplôme								
N° Tél								
Educateur 3								
Diplôme								
N° Tél								
Educateur 4								
Diplôme								
N° Tél								



4/ Accompagner les projets clubs et suivi de labels

Réunion Labels Jeudi 23/09/2021 18h30

- Réunion informations labels jeunes et EFF 2021/2022, certificat départemental
- Dotations Héritage EFF 2019
- Remise dotations Labels jeunes en clubs et EFF 2021/2024



4/ Accompagner les projets clubs et suivi de labels

❖ Journée régionale Label*

Une journée régionale invitant les clubs ayant le Label Jeunes et le Label EFF est planifiée le mercredi 27 octobre 2021 à Lisieux. Les clubs sont déterminés sur les critères suivants :

- ✓ Avoir le label jeune en cours pour la saison 2021/2022 (quel que soit le niveau) et avoir obtenu un label Ecole Féminine de Football en 20/21 (quel que soit le niveau)
OU
- ✓ Avoir le label Ecole Féminine en cours pour la saison 2021/2022 (quel que soit le niveau) et avoir obtenu un label Jeunes en 20/21 (quel que soit le niveau)
OU
- ✓ Avoir obtenu le label jeune (quel que soit le niveau) et le label Ecole Féminine de Football en 20/21 (quel que soit le niveau)

*Sous réserve de la validation par la Commission Fédérale et du BELFA, le 15 juillet 2021.

Lors de cette journée, une équipe U11 Garçons (8 joueurs) **ET** une équipe U11 Filles (8 joueuses) de chaque club concerné seront conviées à participer à des ateliers, jeux et rencontres dans un esprit festif, en présence d'un entraîneur national de la Direction Technique Nationale.

DISTRICT	N° CLUB	NOM DU CLUB	NIVEAU DE LABEL		TYPE DE DEMANDE
			JEUNES	EFF	
CALVADOS	500075	ST. MALHERBE CAEN-CALV.B.NORM.	ELITE	ARGENT	RENOUVELLEMENT
	550140	A.F. VIROIS	ELITE	ARGENT	EVOLUTION
	501415	ENT.S.F.C. FALAISE	EXCELLENCE	ARGENT	RENOUVELLEMENT
	518095	ELAN SPORTIF CARPIQUET F.	ESPOIR	BRONZE	NOUVEAU
	521207	MALADRERIE O.S.	ELITE	BRONZE	RENOUVELLEMENT
	581408	INTER ODON FOOTBALL COMMUNAUTAIRE	ESPOIR	BRONZE	NOUVEAU
	509857	AVANT-GARDE DE CAEN	EXCELLENCE	OR	RENOUVELLEMENT
	581297	GRPT JS DE DOUVRES COEUR DE NACRE	EXCELLENCE	BRONZE	NOUVEAU
	514192	U.S. AUNAY S/ODON	ESPOIR	BRONZE	NOUVEAU
	582640	F.C. THAON BRETTEVILLE LE FRESNE	ESPOIR	BRONZE	NOUVEAU

5/Foot en milieu scolaire

2020/2021 : 57 classes d'école public et 18 classes d'école privée

44 classes double projet : sportif et artistique



Pourquoi ?

- ▶ Faire la passerelle Ecole/Club/Maison
- ▶ D'avoir une meilleure image de notre sport auprès des professeurs, des enfants et des parents
- ▶ Attirer de nouveaux licenciés et fidéliser les pratiquants
- ▶ Un bon moyen d'attirer le public féminin
- ▶ Permet de toucher un maximum d'enfants, et les non-sportifs

Comment ?

- ▶ Inscriptions des écoles primaires CE1/CM2 : avec le DASEN ou sur le site footalecole.fff.fr
- ▶ Démarche envers les écoles de votre secteur grâce à un support pour la communication



5/Foot en milieu scolaire



But ?

- ▶ Suivre un cycle de Football sur 6 semaines pour les enfants
- ▶ Accompagner le professeur dans l'élaboration du cycle
- ▶ Rassemblement final avec toutes les écoles publics
- ▶ Faire une production artistique sur un thème
- ▶ Rentrer dans le cadre de projet J.O 2024

Moyens ?

- ▶ Educateurs de clubs du secteur : possédant une carte professionnelle (BP JEPS, BMF ou Licence STAPS) ou un CFF et possédant l'agrément
- ▶ Mise à disposition du District : 1 apprenti, 1 service civique, Éducateurs de secteur



6/ Développer les pratiques nouvelles

- ▶ Futsal : continuer de développer la pratique l'hiver
 - Plateaux U7>U11 sur inscription + plateaux de Noël
 - Challenge départemental U13>U18 + Seniors Féminines sur inscription

Pensez à réserver les créneaux de gymnase dès maintenant si ce n'est déjà fait !

- ▶ U15 Foot à 8



6/ Développer les pratiques nouvelles

- Volonté de la FFF de s'ouvrir sur d'autres formes de Football pour toucher un public plus large :
 - * Handicapés
 - * Foot Loisirs
 - * Personnes souffrant de problèmes physiques
 - * Mamans
 - * ...
- Création de sections Loisirs dans les clubs



<https://lfhf.fff.fr/wp-content/uploads/sites/15/bsk-pdf-manager/4f0b6aa25b6f334742a2547688e933e9.pdf>

6/ Développer les pratiques nouvelles

FOOTBALL EN MARCHANT



Le football en marchant est une version plus lente du football avec des règles aménagées pour permettre une pratique loisir en toute sécurité et accessible pour tous (pratique intergénérationnelle, mixité homme-femme, mixité sociale, pratique inclusive). Sport santé, recherche du bien-être, lutte contre la sédentarité (prévention primaire).

GOLF FOOT



La pratique du Golf Foot consiste à envoyer, avec des frappes du pied, un ballon de football pour atteindre une cible, avec le moins de frappes possible ou le moins de temps possible. Elle s'effectue prioritairement en extérieur, sur un terrain de football, un complexe sportif ou un parc.

Alliant précision et déplacements sur des parcours aménagés, le Golf Foot se pratique en individuel ou par équipe.

FOOTS



Variante du football qui se joue à cinq joueurs (4 + 1) sur un terrain de dimension réduite extérieur ou intérieur (15 à 20 mètres de largeur et 25 à 35 mètres de longueur) avec un revêtement synthétique et ceinturé par une palissade rigide pouvant être utilisée par les joueurs pour faire rebondir le ballon.

FUTNET



Deux équipes d'un à trois joueurs, séparées par un filet, s'affrontent avec un ballon sur un terrain rectangulaire (constituée d'une aire de jeu et d'une zone de dégagement). Le but du jeu est de faire rebondir le ballon dans les limites du camp de l'équipe adverse sans que celle-ci ne parvienne à le renvoyer.

FITFOOT



Le FitFoot est une pratique dérivée du fitness à partir de la gestuelle du football, visant à la fois la découverte de l'activité, le bien-être et la forme physique.



Le Football à 11 ou à effectif réduit, le Futsal
sont également des pratiques qui se prêtent au loisir



Golf-Foot

- ▶ 44 clubs
- ▶ 1100 licenciés
- ▶ Possibilité d'emprunter le kit de 9 cibles
- ▶ Initiation séances/vacances
- ▶ 1 Open Golf-Foot à Garcelles



FitFoot



Foot5



Dans le cadre du projet régional, les clubs et collectivités intéressés pourront s'appuyer sur une aide FAFA allant jusqu'à 30 000€. La Région Normandie souhaite également s'engager et communiquera les aides possibles d'ici la fin d'année, tout comme certains Conseils Départementaux sensibles au projet.

Dotation FFF section Foot Loisirs

- 1 pratique identifiée
- 1 responsable identifié sur Footclubs
- 10 licences Foot Loisirs



▶ Dotations offertes par la F.F.F. dans le cadre du plan de développement du Foot Loisir.



3X10 CHASUBLES

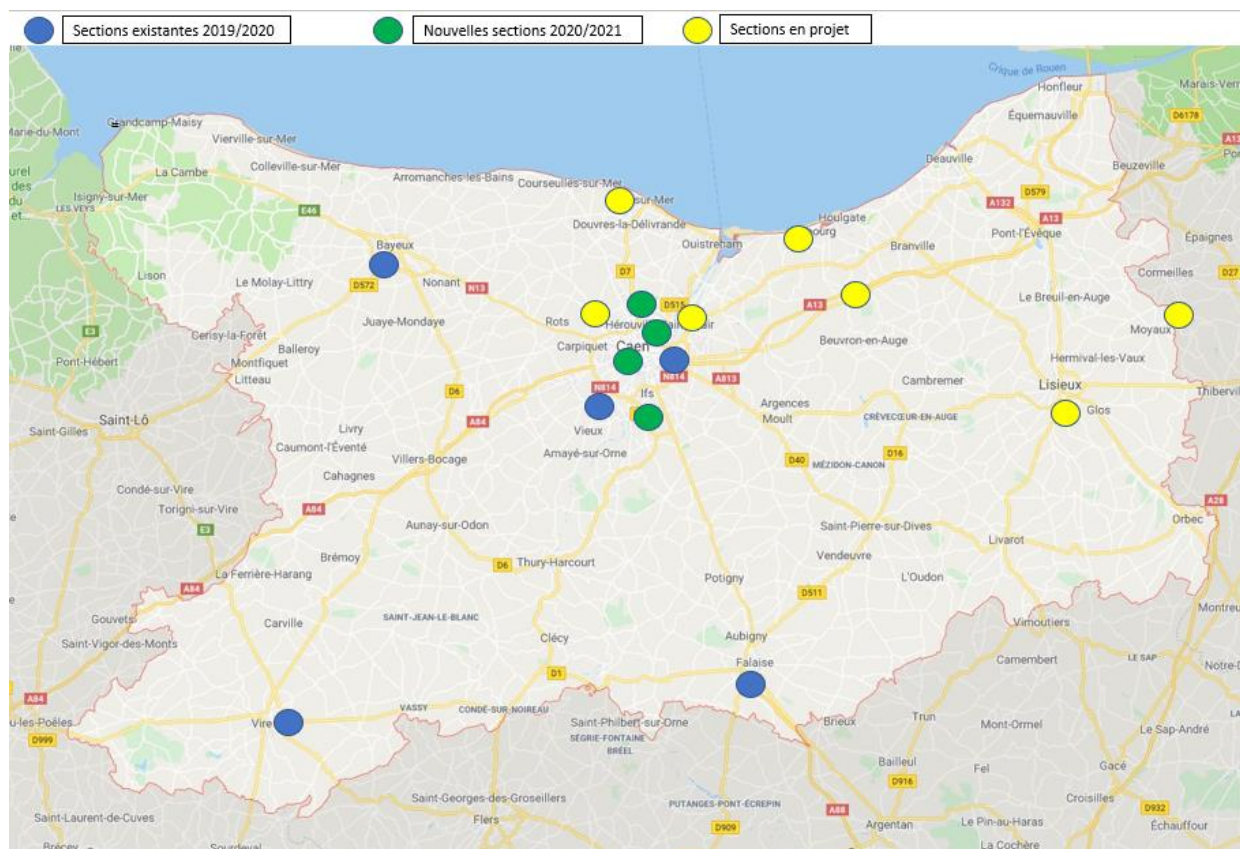


10 BALLONS NIKE TAILLE 5



6/ Foot Partagé

- ▶ Projet du District : +16ans/-16ans, calendrier
- ▶ Foot à 8, futsal, foot5



7/ Programme Educatif Fédéral

- Constat :

Le PEF s'essouffle dans les clubs en général

- Que faire ?

Rebooster le dynamisme

Communiquer encore plus sur les actions faites : journaux, réseaux sociaux, site du District

- Comment ?

Mise en place d'un Challenge Départemental PEF U11 > Régional > National → le lauréat se verra passer 2 jours à Clairefontaine avec les Bleus

Chaque club inscrit au PEF, doit envoyer une fiche action PEF selon sa zone géographique

Les clubs désirant peuvent accueillir nos salariés les Mercredis pour la promotion du PEF dans leur club



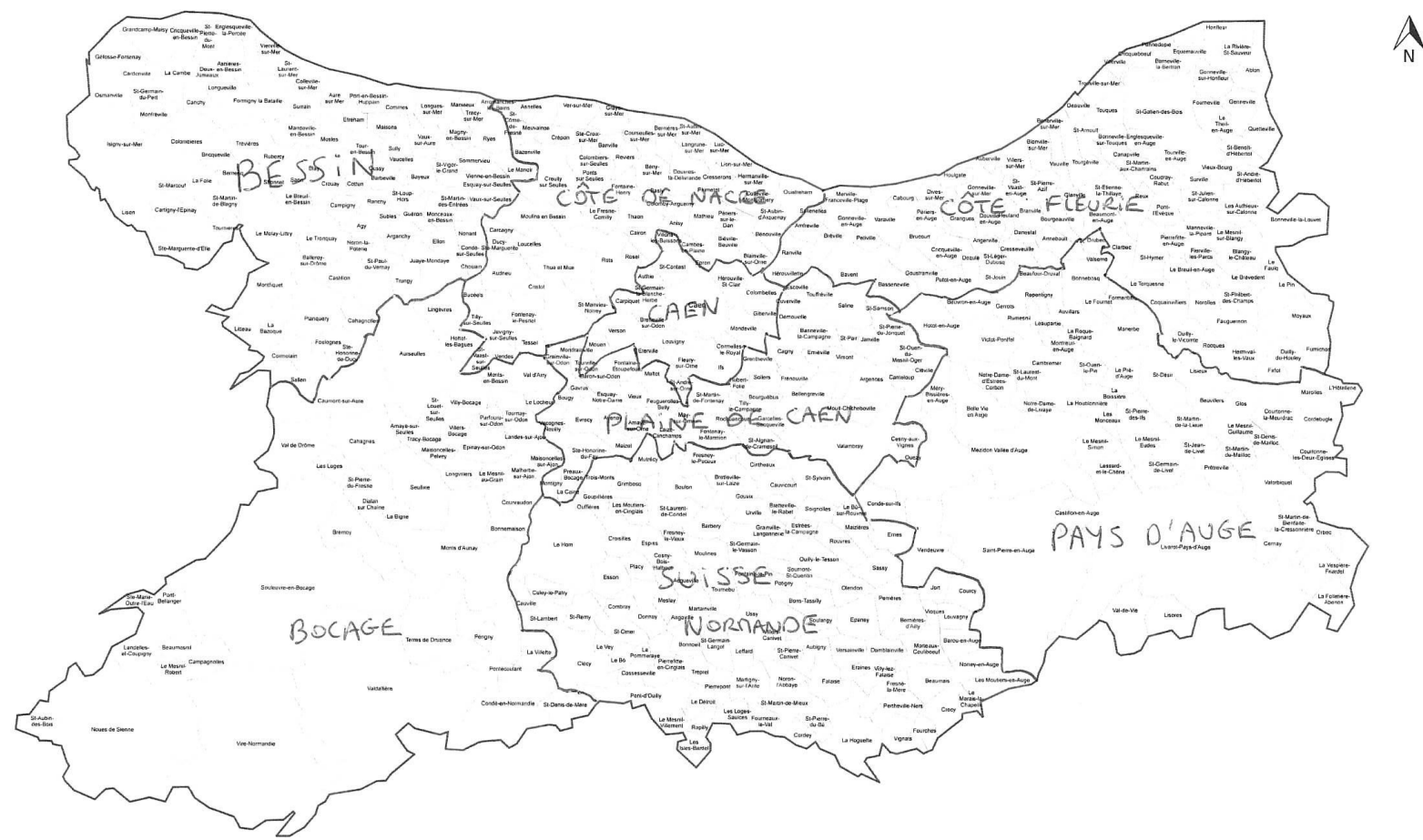
Les Incollables digitales <https://quiz-digital-incollables.playbac.fr/preview/quiz-fff-nos-180-questions-culture>

De nouvelles fiches de classeur sont en cours d'élaboration

Fondation pour le suivi scolaire : fiche par matière



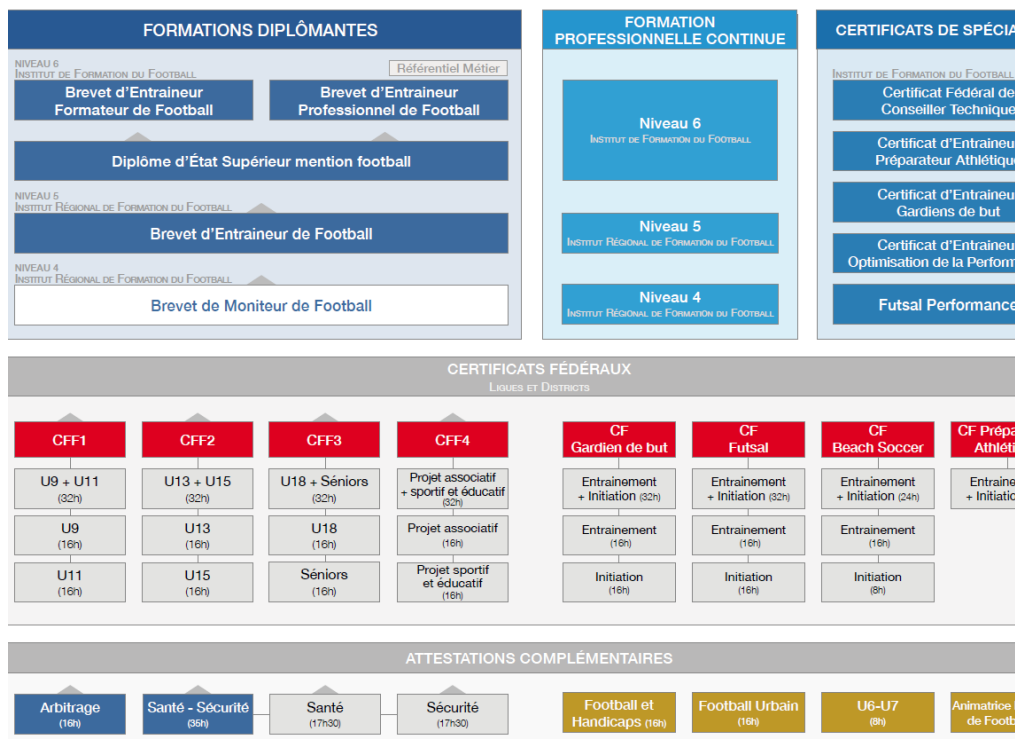
Projet Secteurs - Plan d'action



Mise à jour : 01/01/2018

Formation d'éducateurs

- ▶ Se référer au Book formation de la Ligue
- ▶ Bons Formation 25€



MODULES ELIGIBLES BONS DE FORMATION – 2020/2021

INTITULÉ DES FORMATIONS	
EDUCATEURS	Modules U6/U7
	Modules U9
	Modules U11
	Module sécurité
	Module projet éducatif
	Module projet associatif
	Animatrice Fédérale
	Module « Futsal Initiation »
	Module « Futsal Entraînement »
	Module « Football et Handicaps »
EDUCATEURS	Certification Certificat Fédéral de Football 1
	Certification Certificat Fédéral de Football 4
ARBITRES	Formation Initiale d'Arbitres (FIA)
	Formation Initiale d'Arbitres Futsal (FIA Futsal)
DIRIGEANTS	Parcours Fédéral de Formation des Dirigeants (PFFD)



CALENDRIER ET ORGANISATION FORMATIONS EDUCATEURS SECTEUR CALVADOS

FORMATIONS	DATES	LIEUX
Module U7	SAMEDI 23 OCTOBRE 21	LA MALADRERIE
Module U7	MERCREDI 5 JANVIER 22	VIRE
Module U9	SAMEDIS 28 AOÛT ET 11 SEPTEMBRE 21	SAINT-VIGOR LE GRAND
Module U9	LUNDI 4 ET MARDI 5 AVRIL 22	CHEMIN-VERT
Module U11	LUNDI 25 ET MARDI 26 OCTOBRE 2021	CHEMIN- VERT
Module U11	LUNDI 7 ET MARDI 8 FEVRIER 22	IFS
Module U13	MARDI 2 ET MERCREDI 3 NOVEMBRE 21	BAYEUX
Module U13	SAMEDIS 9 ET 16 AVRIL 22	INTER-ODON
Module U15	MERCREDI 27 ET JEUDI 28 OCTOBRE 21	INTER-ODON
Module U15	SAMEDIS 23 ET 30 AVRIL 22	PONT LEVEQUE
Module U18	LUNDI 11 ET MARDI 12 AVRIL 22	HEROUVILLE SAINT-CLAIR
Module Seniors	LUNDI 14 ET MARDI 15 FEVRIER 22	HEROUVILLE SAINT-CLAIR
Module Futsal	JEUDI 13 JANVIER 22	BLAINVILLE
Module Beach-Soccer	MERCREDI 29 JUIN 22	LISIEUX
CFF1	LUNDI 4 AU JEUDI 7 OCTOBRE 21	GIBERVILLE
CFF1	LUNDI 21 AU JEUDI 24 MARS 22	ORBEC
CFF2	LUNDI 21 au JEUDI 24 FEVRIER 22	LISIEUX
CFF3	LUNDI 15 AU JEUDI 18 NOVEMBRE 21	VIRE
CFF3	LUNDI 28 AU JEUDI 31 MARS 22	HONFLEUR
CERTIFICATION CFF3	MERCREDI 13 OCTOBRE 21 ET MERCREDI 15 JUN 22	CARPIQUET (13 Oct) / (BAYEUX 15 juin)
CERTIFICATION CFF2	MERCREDI 20 OCTOBRE 21 ET MERCREDI 22 JUN 22	BLAINVILLE (20 Oct) / Vire (22 juin)
CERTIFICATION CFF1	MERCREDI 22 DECEMBRE ET MERCREDI 15 JUN 22	VIRE(22 Déc) ET BAYEUX (15 juin)

8/ Expérimentation U6-U7

Calvados > Secteur Caen



Taux de fidélisation U7

LIGUE	2019-2020	2018-2019	2017-2018	2016-2017
LAURA	66%	68%	63%	65%
LIGUE BOURGOGNE FC	70%	71%	65%	67%
LIGUE BRETAGNE	72%	74%	69%	71%
LIGUE CENTRE VDL	69%	67%	62%	65%
LIGUE DU GRAND EST DE FOOTBALL	67%	70%	66%	69%
LIGUE HAUTS DE FRANCE	66%	68%	61%	66%
LIGUE MEDITERRANEE	65%	67%	64%	63%
LIGUE NORMANDIE	62%	67%	61%	63%
LIGUE NOUVELLE AQUITAINE	63%	68%	61%	65%
LIGUE OCCITANIE	63%	66%	61%	65%
LIGUE PARIS IDF	58%	62%	55%	57%
LIGUE PAYS DE LA LOIRE	69%	72%	67%	70%
TOTAL GÉNÉRAL	65%	68%	63%	65%



Expérimentation U6U7 ENCADREMENT

31 août 2021 - 9h30/12h00

Expérimentation



Organisation de la saison

Ligue	Référents District	Référent Ligue
Occitanie	Lionel ROCHETTE Florian COUDERC	Fabien OZUBKO
Pays de la Loire	Meddy CHAUVINEAU Mathieu AIRAULT	Arnaud VAUCELLE
Centre Val de Loire	Pierre GENOT Matthieu GUILLAIN	Françoise TARTARIN
Grand Est	Laure CLAVE Kévin SURAY	Frederic ACKER

Contenu des plateaux

Ligue	Référents District	Référent Ligue
Occitanie	Christophe MARROUAT Olivier DURIGON	Fabien OZUBKO
Centre Val de Loire	Guillaume GIUNTINI Joël ADEGOROYE	Françoise TARTARIN
Hauts de France	Timothée PIETTE Antoine VANNIEUWENHUYSE	Franck GONCALVES
Nouvelle Aquitaine		Vanessa JUGE
Méditerranée	Pierre-Yves BERNIER Mounir BEN SALAH	Claire CHAMBON

Encadrement

Ligue	Référents District	Référent Ligue
Normandie	Maxime BELIARDE Antoine BOUET	Mylène PANNIER
Bretagne	Matthieu PREDERY Mickaël GRALL	Stéphane VALENTIN
Centre Val de Loire	Corentin LOZANO Florian VINCENT	Françoise TARTARIN
Bourgogne Franche Comté	Peggy SEURAT Nicolas TREPKA	Clara SIDOBRE
Laura	Mathieu FOIS Sébastien BOYER	Sébastien DULAC

Règles à minima : 1 secteur par district - dans minimum 2 districts par ligue -
Choix de la même expérimentation - Profil différent des secteurs

Encadrement

Prioritaires et Secondaires

Prioritaires

Communication, promotion du module U6-U7 dans les secteurs

- Identifier les différents encadrants :
- Délégués de plateaux sans équipe à charge
Rôle et missions (éducateurs / parents (MOOC))
 - Responsable équipes avec badge de couleur

Cahier de liaison « éducateurs »

Animation du réseau des responsables de la catégorie U6-U7 (3-4 réunions)

Secondaires

Refonte du module U6-U7 CVL

Webinaire Sensibilisation éducateurs / parents (CVL -)

Module U6-U7 et accompagnement/tutorat

Cahier de liaison « enfants »

Parents assistants

Parents ballon

24/09/2021

42

Expérimentation

Liges

Normandie

Bretagne

Centre Val de Loire

Bourgogne Franche Comté

Laura



[Menti.com](https://www.menti.com)

3846 9710

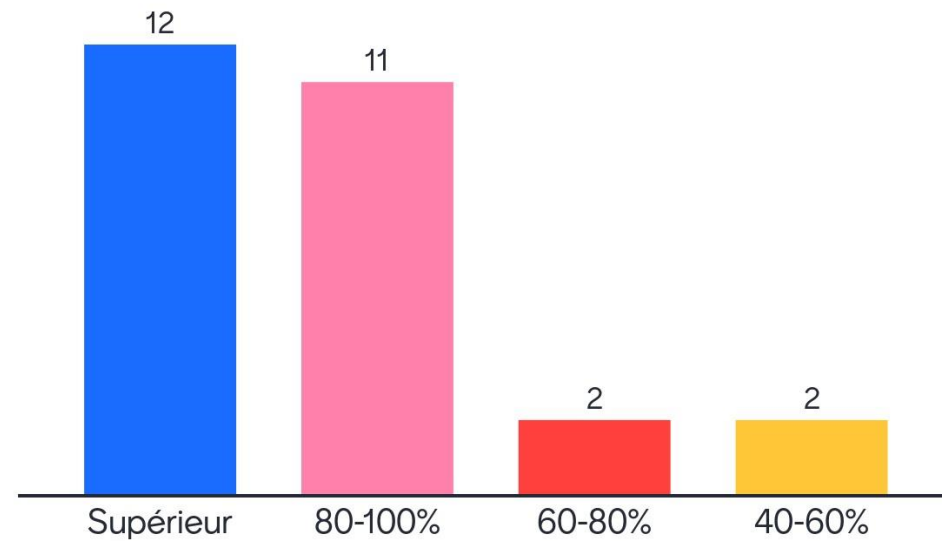
Dans quel état d'esprit êtes-vous pour cette nouvelle saison ?

Mentimeter



Quel est votre pourcentage de licenciés par rapport à l'année dernière au moment M?

Mentimeter



27



Clubs présents

US Aunay/Odon, FC Bavent, FC Bayeux, US Bessin Nord/Seulles, Grpt BBB, SM Caen, AG Caen, Caumont l'Evente, FC Cingal, ES Cormelles, FC Cote de Nacre, SU Dives Cabourg, JS Douvres CDN, ESFC Falaise, JS Fleury/Orne, FC Fontenay le Pesnel, AS Giberville, FC Hastings RCSMN, SC Hérouville, AS Ifs, FC Inter Bocage, Le Tronquay, SP Lystrienne, MSL Garcelles, Muance FC, ES Portaise, AS St Vigor, AS St Sylvain, FC Troarn, AST Deauville, AMC Val d'Auge, AS Verson, US Villers Bocage